

# Trousse de porte moustiquaire coulissante

## Instructions d'installation

Modèle 4210 - 36" (91 cm) large

Modèle 4211 - 30" (76 cm) large

**▲ AVERTISSEMENT** Aucune représentation ou garantie n'est donnée que votre application particulière de ces produits est conforme aux codes du bâtiment pertinents. Par conséquent, consultez les professionnels et les responsables locaux du bâtiment avant de d'entreprendre les travaux: (i) pour vous assurer de la conformité avec les codes du bâtiment pertinents pour votre application; (ii) pour identifier l'équipement de sécurité approprié qui doit être utilisé pendant l'installation, tel qu'un harnais de sécurité lorsque vous travaillez au-dessus du sol; (iii) pour s'assurer que la zone de travail est exempte de services publics, de services et de dangers; et, (iv) pour clarifier toute instruction ou mise en garde qui pourrait ne pas être claire. Travaillez en toute sécurité en portant des équipements de protection tels que des gants, des lunettes, des casques, des chaussures et des vêtements de sécurité. Lorsque vous utilisez des outils, respectez toujours les manuels d'utilisation et les instructions. Le métal peut avoir des arêtes vives et pourrait se fragmenter ou se briser pendant ou à la suite d'une manipulation ou d'une découpe. N'utilisez pas ces produits en relation avec une substance qui est ou peut être nocive ou corrosive pour les produits. Inspectez et entretenez régulièrement ces produits.

Aucun membre de The Peak Group of Companies (tel que défini sur [www.peakproducts.com](http://www.peakproducts.com)) ne sera responsable de toute perte ou dommage résultant d'une mauvaise installation ou utilisation de ce produit. Dans le cas peu probable où un membre du Peak Group of Companies deviendrait responsable de toute perte ou dommage, la responsabilité globale sera limitée au prix d'achat au détail du produit. Les produits Peak® et les matériaux qui y sont associés sont protégés par des brevets, des concepts, des droits d'auteur et / ou des marques de commerce. Toutes les marques de commerce sont utilisées sous licence de Peak Innovations Inc. Peuvent faire l'objet de brevet(s) ou de brevets(s) en instance.

### Outils nécessaire:

- Scie à onglets ou scie à métaux avec lame de coupe métallique non ferreux
- Ruban à mesurer
- Perceuse
- Embout à forer 1/8"
- Tournevis étoile #2
- Ruban pour peintres
- Ciseaux
- Couteau à lame rétractable
- Couteau à mastic

### L'ensemble contient:

2X Rail vertical



2X Rail horizontal



1X Moustiquaire de fibre de verre



1X Bourrelet



1x Poignée



1x Joint en caoutchouc



1X Rouleau à bourrelet



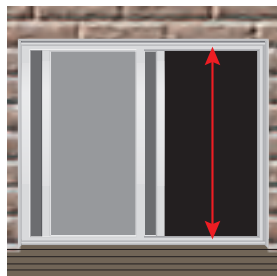
8x Vis à tête bombée



4x Vis à tête plate



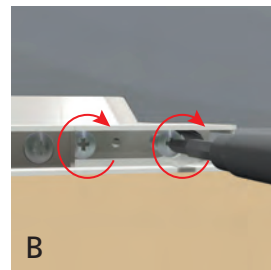
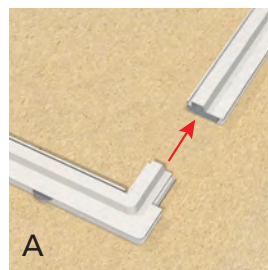
- 1.** Mesurez la hauteur de l'ouverture de la porte moustiquaire.



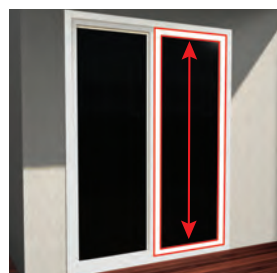
- 2.** Coupez carré les cadres verticaux à la hauteur mesurée moins 3-1/2".



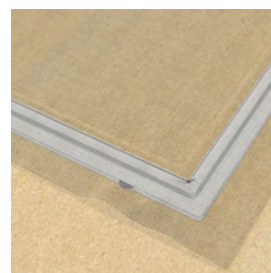
- 3.** Disposez les cadres horizontaux et verticaux sur une surface plane avec la rainure cannelée tournée vers le haut. Insérez les coins dans les cadres verticaux (fig. A) et fixez chaque coin à l'aide de deux vis (fournies) (fig. B).



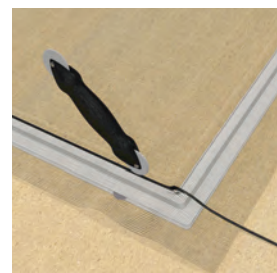
- 4.** Testez le cadre assemblé dans l'ouverture de la porte moustiquaire pour confirmer que le cadre est correctement dimensionné.



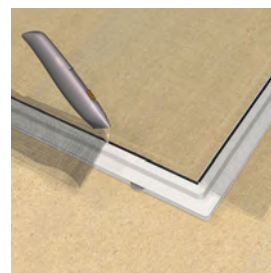
- 5.** Placez le cadre sur une surface plane. Découpez la moustiquaire pour qu'elle corresponde à la dimension globale du cadre, en laissant un chevauchement de 2" de chaque côté.



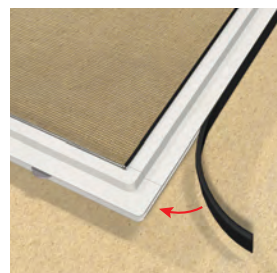
- 6.** Utilisez le rouleau à bourelet pour pousser le bourelet et la moustiquaire dans la rainure sur chaque côté.



- 7.** Utilisez un couteau pour couper l'excédent de moustiquaire.



- 8.** Insérez le joint en caoutchouc sur le côté du cadre vertical. Utilisez un couteau pour couper la longueur excessive. Facultatif: si la bande est trop large, coupez l'excédent le long des lignes rainurées.



- 9.** Installez le haut de la porte dans le cadre de la porte, puis soulevez le bas en place. Utilisez un couteau à mastic pour soulever les roues et engager le rail du cadre de porte.



- 10.** À l'aide d'un tournevis, tournez la vis de réglage de la roue à chaque coin pour étendre chaque roue.



- 11.** Placez les poignées en plastique sur le cadre vertical à la hauteur souhaitée. Percez des avant-trous de 1/8" et fixez les poignées à l'aide de quatre vis à tête plate (fournies).

