



# Comment mesurer et choisir les moulures

## Comment prendre les mesures pour les moulures ?

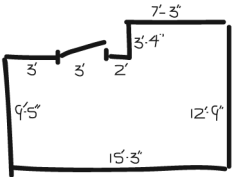


Figure 1

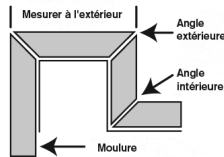


Figure 1.1

- Dessinez un plan de votre pièce. (Figure 1)
- Mesurez la longueur de chaque mur et notez les mesures sur votre plan. Il est recommandé de noter l'emplacement et la dimension de toutes les portes, fenêtres et ouvertures de la pièce.
- Additionnez les longueurs des murs pour obtenir la quantité totale de plinthes et/ou d'O'gées que vous devrez acheter. Ajoutez 15 % pour les erreurs de coupe et les pertes.
- Pour chaque ouverture, identifiez l'angle de chaque coin (Figure 1.1)
- Mesurez toutes les ouvertures et prévoyez une longueur supplémentaire pour les coupes à angle.
- Additionnez toutes les longueurs des ouvertures pour obtenir la quantité totale de cadrage que vous devrez acheter. Ajoutez 15 % pour les erreurs de coupe et les pertes.

## Quelle essence de bois utiliser ?

### Pin jointé



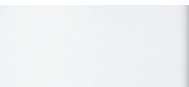
**Couleur :** Blanc à jaune pâle  
**Grain :** Léger, doux, de fil droit, texture très uniforme.  
**Application :** Choisissez ce produit pour le peindre et créer des décors uniques et personnalisés. À peindre.

### Pin jointé apprêté



**Couleur :** Blanc  
**Grain :** Léger, doux, de fil droit, texture très uniforme.  
**Application :** Se coupe facilement et accepte très bien les adhésifs. À peindre.

### MDF de fibres de bois apprêté



**Couleur :** Blanc. Composite brun clair à moyen.  
**Grain :** Aucun grain.  
**Application :** Le MDF de fibres de bois ne présente pas de déformations, se peint très bien et est l'essence par excellence pour les moulures au large profil. À peindre.

### Pin clair



**Couleur :** Blanc à jaune pâle avec une teinte rougeâtre  
**Grain :** Léger, doux, à fil droit, avec une texture très uniforme.  
**Application :** Utilisez cette essence de bois de couleur douce et neutre afin de créer une ambiance de chalet. Couche de vernis clair ou teinture.

### Pin noueux



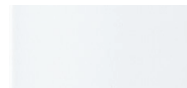
**Couleur :** Blanc à jaune pâle avec des nœuds bruns foncés apparents.  
**Grain :** Léger, doux, de fil droit, avec une texture très uniforme.  
**Application :** Donne à toute application un charme rustique classique. À vernir ou teindre.

### Chêne



**Couleur :** Corail à rouge brunâtre  
**Grain :** De fil droit avec texture plutôt grossière.  
**Application :** Un bois riche qui ajoute une qualité royale et un raffinement à tout projet. À vernir ou peindre.

### PVC



**Couleur :** Blanc  
**Grain :** Aucun grain  
**Application :** Un produit synthétique à l'épreuve de l'eau. Polyvalent, léger, et accepte très bien les adhésifs. Peindre ou installer tel quel.

### Pruche



**Couleur :** Brun rougeâtre clair, contenant parfois des stries foncées.  
**Grain :** De fil généralement droit avec une texture grossière.  
**Application :** Utilisé couramment dans la construction. À vernir ou teindre.

## De quel type de moulures ai-je besoin ?

### Plinthe (Planchers)

- Appliquez à l'endroit où le plancher et le mur se rejoignent pour masquer les imperfections.
- Protège les murs contre les coups de pied, les irrégularités et l'usure générale.

Accessoires :

- Socles pour applications de coins.
- Coup de pied, quart de rond ou arrêt de porte s'installent le long de la plinthe pour adoucir la rencontre du plancher et de la plinthe.



5706A-96168C

### Cadrage (Moulures de portes et fenêtres)

- S'installe autour des ouvertures de portes et de fenêtres.
- Couvre l'espace entre le montant de la porte et la cloison sèche.

Accessoires :

- L'arrêt de porte est utilisé pour retenir la porte.
- Coins intérieurs, extérieurs et socles pour les applications de coins.
- Pour créer un en-tête au-dessus du cadre de porte supérieur.
- S'utilise pour construire des rebords de fenêtres.
- La moulure à feuillure appliquée au cadrage lui donnera plus de relief et de profondeur.



00621-93084C

### Cimaise (Moulures murales)

- Appliquez la cimaise au 1/3 du mur, parallèlement aux plinthes pour éviter que les chaises ne marquent les murs.
- Lorsqu'appliquée au le mur, la moulure à panneaux peut créer des ornements et ajouter de la texture à vos murs.
- Laissez libre cours à votre imagination et à votre créativité avec des plus petites moulures.



05744-96096C

### O'gée

- Installez à l'endroit où le plafond rencontre le mur.
- La O'gée ajoute un effet de hauteur et d'espace à une pièce.

Accessoires :

- Coins intérieures et extérieures de plafond. Installation facile sans coupes à angle compliquées.



05982-96169C

### Revêtements muraux

- Installez du shiplap, lambris, et panneaux muraux rainurés à joint en V sur les murs nus pour ajouter de la texture et du relief à une pièce.
- Peut être appliqué comme un mur d'accent, comme panneaux muraux ou pour couvrir toute la pièce.

Accessoires :

- Capuchon. S'installe dans le haut des murs de lambris.



01056-96096C