

TROUSSE DE RÉPARATION DE FISSURES PAR INJECTION DRICORE^{MC} PRO RÉPARATION DU BÉTON – INSTRUCTIONS

2311 Royal Windsor Drive
Mississauga (Ontario)
L5J 1K5
T : +1 866 767-6374
C : help@dricore.com

01



LA TROUSSE COMPREND LE MATÉRIEL NÉCESSAIRE POUR RÉPARER 1 FISSURE MURALE

- (1) Tube de pâte de préparation de surface pour réparation de fissures DRICORE^{MC} PRO Réparation du béton
- (1) Tube de mousse expansive à injecter pour réparation de fissures DRICORE^{MC} PRO Réparation du béton
- (2) Buses statiques de mélange d'époxy DRICORE^{MC} PRO Réparation du béton
- (10) Ports d'injection DRICORE^{MC} PRO Réparation du béton

PRODUIT COURAMMENT UTILISÉ AVEC LA TROUSSE DE RÉPARATION PAR INJECTION



Trousse de renforcement en
fibre de carbone DRICORE^{MC} PRO
Réparation du béton

AVERTISSEMENTS DE SÉCURITÉ

Veillez lire et suivre les procédures de sécurité pour tous les outils et porter un équipement de sécurité approprié pendant l'installation.

Lorsque vous utilisez des outils électriques, suivez toutes les directives de l'EPA/OSHA pour le retrait de la peinture au plomb et la protection respiratoire. Pour plus d'informations, visitez le site www.epa.gov ou www.osha.gov. Veuillez vous référer à dricore.com pour les fiches de données de sécurité.

OUTILS REQUIS

- Lunettes de sécurité
- Masque de sécurité
- Brosse métallique
- Couteau à mastic en plastique
- Pistolet à époxy (poussée de 10:1)
- Ruban à mesurer
- Gants
- Ciseaux
- Marqueur
- Marteau
- Toile de peintre ou carton

OUTILS FACULTATIFS POUR LA PRÉPARATION DE SURFACES UNIQUEMENT



Meuleuse équipée d'un ensemble
de protection contre la poussière
de meulage de surface de 5 pouces
Sert au meulage des murs de fondation
* UTILISER UNE MEULE À DIAMANT



Extracteur de poussière HEPA
de 10 gallons
Ramasse la poussière lorsqu'il est
fixé sur la meuleuse et l'ensemble
de protection



Marteau perforateur
Sert à l'enlèvement du béton
* EMBOUT À UTILISER : CISEAU OU EMBOUT
À POINTE PLATE

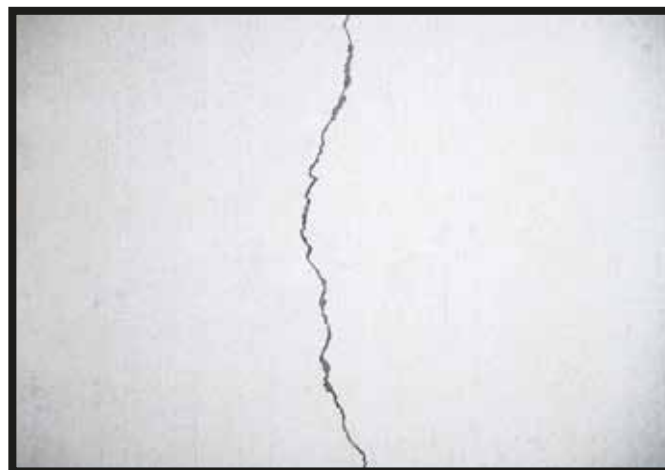
VEUILLEZ LIRE ATTENTIVEMENT TOUTES LES INSTRUCTIONS ET PORTER DES LUNETTES DE SÉCURITÉ AVANT L'INSTALLATION.

1 Préparation

- Examinez la fissure à réparer.
- Placez la toile ou le carton sur le sol.
- Nettoyez la fissure et les surfaces adjacentes à l'aide de la brosse métallique ou d'un des outils facultatifs si la zone nécessite une préparation supplémentaire.

Remarque : Chaque trousse permet de réparer une fissure murale d'environ 121 à 152 cm (4 à 5 pi) de long, 0,15 à 0,31 cm (1/16 à 1/8 po) de large et 20 cm (8 po) de profond.

Outils : Marqueur, brosse métallique, plastique, toile de peintre ou carton, outils (facultatifs) pour préparation de surfaces.



2 Emplacements des ports d'injection

• Marquez les emplacements des ports d'injection à intervalles d'environ 15 à 30 cm (6 à 12 po) à partir du bas de la fissure; plus la fissure est serrée, plus les ports doivent être rapprochés. Pour un mur en béton typique de 20 cm (8 po) d'épaisseur, les ports doivent être installés tous les 20 cm (8 po) et pas à moins de 15 cm (6 po). Les dalles plus minces peuvent permettre un espacement de 30 cm (12 po).

Remarque : Des ports supplémentaires peuvent être nécessaires pour les fissures avec plusieurs sites.

Outils : Marqueur, ruban à mesurer



3 Installation des ports d'injection

Commencez à 10 cm (4 po) du bas de la fissure et marquez l'emplacement des ports le long de la fissure tous les 15 à 30 cm (6 à 12 po).

- Détachez le capuchon sur le côté du port et mettez-le de côté. Ne jetez pas les capuchons des ports car ils seront utilisés plus tard dans l'installation.
- En portant des gants, insérez la cartouche dans un pistolet à calfeutrer à usage intensif avec un rapport de poussée d'au moins 10:1.
- Déversez une petite quantité de PÂTE DE PRÉPARATION DE SURFACE POUR RÉPARATION DE FISSURES DRICORE^{MC} PRO RÉPARATION DU BÉTON sur une surface de travail jetable, comme un carton ou un plateau de peintre. L'époxy doit être mélangé à la main avant son application avec un couteau à mastic en plastique.
- Roulez tout le côté plat du port d'injection dans la PÂTE DE PRÉPARATION DE SURFACE POUR RÉPARATION DE FISSURES DRICORE^{MC} PRO RÉPARATION DU BÉTON
- Assurez-vous que le trou du port d'injection n'est pas bouché par l'époxy.
- En appuyant fermement, placez le port d'injection directement sur la fissure aux emplacements marqués précédemment.
- L'emplacement du dernier port doit se trouver sous le niveau extérieur de la structure.
- Les petites fissures qui partent de la fissure principale devront être recouvertes de PÂTE DE PRÉPARATION DE SURFACE POUR RÉPARATION DE FISSURES DRICORE^{MC} PRO RÉPARATION DU BÉTON.

Conseil : Pour que l'époxy prenne plus rapidement, mélangez rapidement à la main après la distribution.

Remarque : Les tubes peuvent sembler ne pas être complètement remplis en raison du processus de remplissage; la quantité indiquée sur l'étiquette est exacte.

Outils : Gants, surface de travail jetable, ports d'injection



01 : Roulez le port d'injection dans la PÂTE DE PRÉPARATION DE SURFACE POUR RÉPARATION DE FISSURES DRICORE^{MC} PRO RÉPARATION DU BÉTON.



02 : En appuyant fermement, placez le port d'injection directement sur la fissure.



03 : Recouvrez les emplacements marqués précédemment.

4 Recouvrement de la fissure

- Déversez environ 1/3 du contenu du tube de PÂTE DE PRÉPARATION DE SURFACE POUR RÉPARATION DE FISSURES DRICORE^{MC} PRO RÉPARATION DU BÉTON sur la surface de travail jetable (p. ex., carton). Déversez-en davantage au besoin. L'époxy doit être mélangé à la main avant son application avec un couteau à mastic en plastique.
- Appliquez la PÂTE DE PRÉPARATION DE SURFACE POUR RÉPARATION DE FISSURES DRICORE^{MC} PRO RÉPARATION DU BÉTON sur l'entièreté de la fissure, en veillant à ce qu'il n'y ait pas d'interstices permettant au polyuréthane de s'échapper pendant l'injection.
- Amincissez l'époxy d'environ 5 cm (2 po) ou plus de chaque côté de la fissure.
- À l'emplacement des ports d'injection, appliquez l'époxy tout autour des ports jusqu'à ce que la base de ceux-ci ne soit plus visible.

Outils : Gants, surface de travail jetable, couteau à mastic en plastique



5 Injection

- Une fois que la PÂTE DE PRÉPARATION DE SURFACE POUR RÉPARATION DE FISSURES DRICORE^{MC} PRO RÉPARATION DU BÉTON (utilisée pour sceller la fissure et fixer les ports) a durci, soit après environ 2 à 3 heures, la fissure est prête à être injectée.

CONSEIL : Si un tournevis peut déformer l'époxy, celui-ci n'est PAS complètement durci. Les conditions environnementales jouent un rôle dans le temps de durcissement, et un test de dureté doit être effectué avant l'injection.

- Insérez la MOUSSE EXPANSIVE À INJECTER POUR RÉPARATION DE FISSURES DRICORE^{MC} PRO RÉPARATION DU BÉTON dans le pistolet à époxy; retirez le bouchon et vissez la buse.
- En commençant par le port inférieur, poussez la buse de mélange statique dans le port jusqu'à ce que vous sentiez un déclic.
- Déversez le produit lentement jusqu'à ce que vous le voyiez ressortir du port d'injection situé directement au-dessus. Retirez la buse et refermez le port avec le capuchon. Notez que l'injection peut prendre jusqu'à 4 minutes ou plus par port; plus la fissure est serrée, plus le polyuréthane mettra du temps à s'y écouler. La patience est de mise!
- Insérez dans le port suivant et répétez le processus en progressant le long de la fissure, port par port.

Outils : Gants, lunettes de sécurité, masque de sécurité, pistolet à époxy, capuchons de ports



6 Nettoyage

- Une fois qu'auront durci la PÂTE DE PRÉPARATION DE SURFACE POUR RÉPARATION DE FISSURES DRICORE^{MC} PRO RÉPARATION DU BÉTON et la MOUSSE EXPANSIVE À INJECTER POUR RÉPARATION DE FISSURES DRICORE^{MC} PRO RÉPARATION DU BÉTON, vous pourrez retirer les ports d'injection du mur à l'aide d'un marteau. Le durcissement de l'époxy peut prendre de 12 à 24 heures; ne pas retirer les ports d'injection avant cette période.

- Recouvrez les emplacements des ports d'injection avec la PÂTE DE PRÉPARATION DE SURFACE POUR RÉPARATION DE FISSURES DRICORE^{MC} PRO RÉPARATION DU BÉTON.

Outils : Marteau