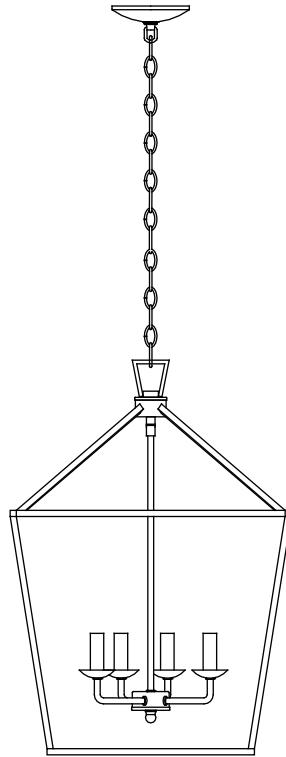


USE AND CARE GUIDE

4-LIGHT PENDANT



Questions, problems, missing parts? Before returning to the store,
call Home Decorators Collection Customer Service.
8 a.m. - 7 p.m., EST, Monday-Friday, 9 a.m. - 6 p.m., EST, Saturday

1-800-986-3460

HOMEDEPOT.CA

THANK YOU

We appreciate the trust and confidence you have placed in Home Decorators Collection through the purchase of this light fixture. We strive to continually create quality products designed to enhance your home. Visit us online to see our full line of products available for your home improvement needs. Thank you for choosing Home Decorators Collection!

Table of Contents

Table of Contents	2	Hardware Included	3
Safety Information	2	Package Contents	4
Warranty	2	Installation	5
Pre-installation	3	Maintenance	7
Planning Installation	3	Care and Cleaning.....	7
Tools Required	3	Troubleshooting	7

Safety Information

Consult a qualified electrician if you have any electrical questions.



CAUTION: Inspect the wire insulation for any cuts, abrasions, or exposed copper that may have resulted during shipping. If there is a defect in the wire, do not attempt installation. Please call our Customer Service Team at 1-800-986-3460.



WARNING: Before starting installation of this fixture or removal of a previous fixture, disconnect the power by turning off the circuit breaker or by removing the fuse at the fuse box.

Warranty

The manufacturer warrants this lighting fixture to be free from defects in materials and workmanship for a period of three (3) years from date of purchase. This warranty applies only to the original consumer purchaser and only to products used in normal use and service. If this product is found to be defective, the manufacturer's only obligation, and your exclusive remedy, is the repair or replacement of the product at the manufacturer's discretion, provided that the product has not been damaged through misuse, abuse, accident, modifications, alterations, neglect, or mishandling. This warranty shall not apply to any product that is found to have been improperly installed, set-up, or used in any way not in accordance with the instructions supplied with the product. This warranty shall not apply to a failure of the product as a result of an accident, misuse, abuse, negligence, alteration, faulty installation, or any other failure not relating to faulty material or workmanship. This warranty shall not apply to the finish on any portion of the product, such as surface and/or weathering, as this is considered normal wear and tear. The manufacturer does not warrant and specially disclaims any warranty, whether express or implied, of fitness for a particular purpose, other than the warranty contained herein. The manufacturer specifically disclaims any liability and shall not be liable for any consequential or incidental loss or damage, including but not limited to any labor / expense costs involved in the replacement or repair of said product.

Contact the Customer Service Team at 1-800-986-3460 or visit www.homedepot.ca.

HOMEDEPOT.CA

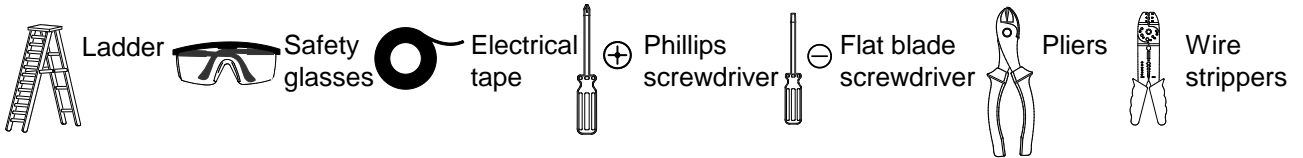
Please contact 1-800-986-3460 for further assistance

Pre-installation

PLANNING INSTALLATION

- Read all instructions before installation.
- To avoid damaging this product, assemble it on a soft, non abrasive surface, such as carpet or cardboard.
- Keep your receipt and these instructions for proof of purchase.

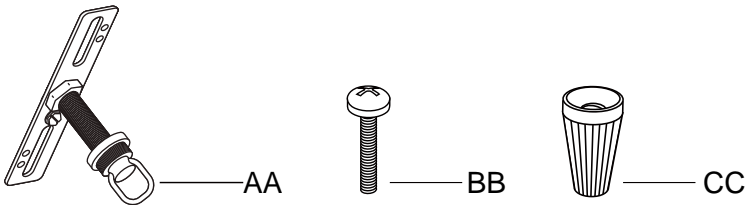
TOOLS REQUIRED



HARDWARE INCLUDED



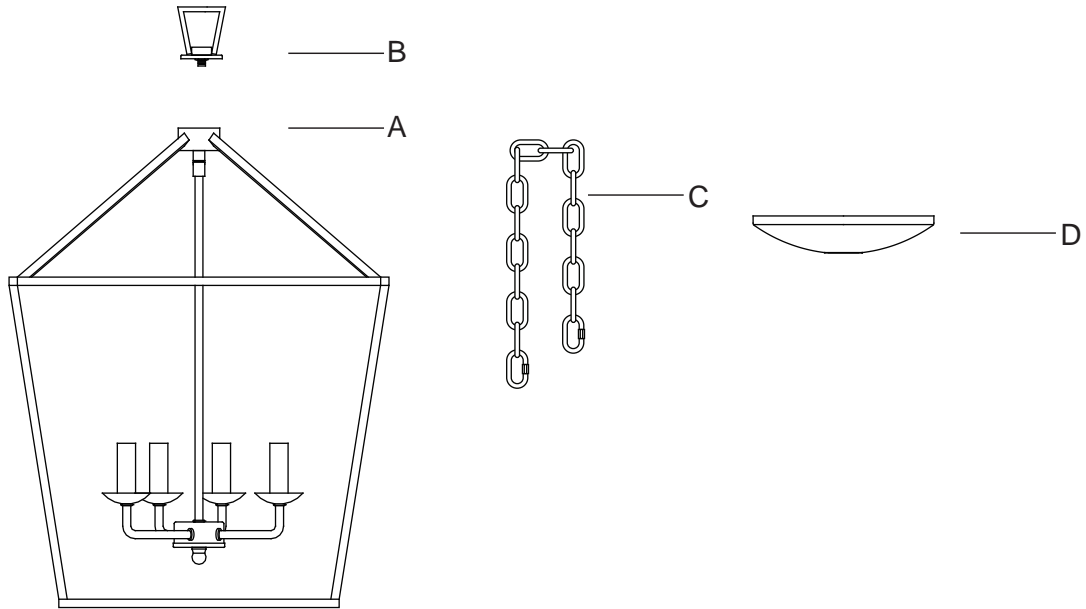
NOTE: Hardware not shown to actual size.



Part	Description	Quantity
AA	Mounting Bracket	1
BB	Outlet Box Screw	2
CC	Wire connector	3

Pre-installation (continued)

PACKAGE CONTENTS

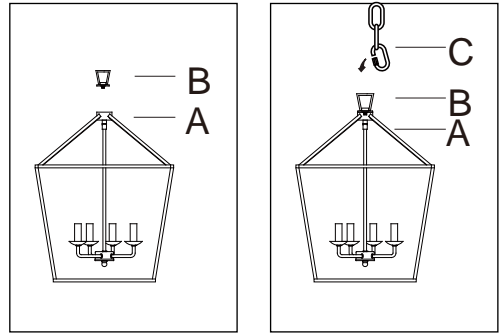


Part	Description	Quantity
A	Fixture	1
B	Chain Loop	1
C	Chain	1
D	Canopy	1

Installation

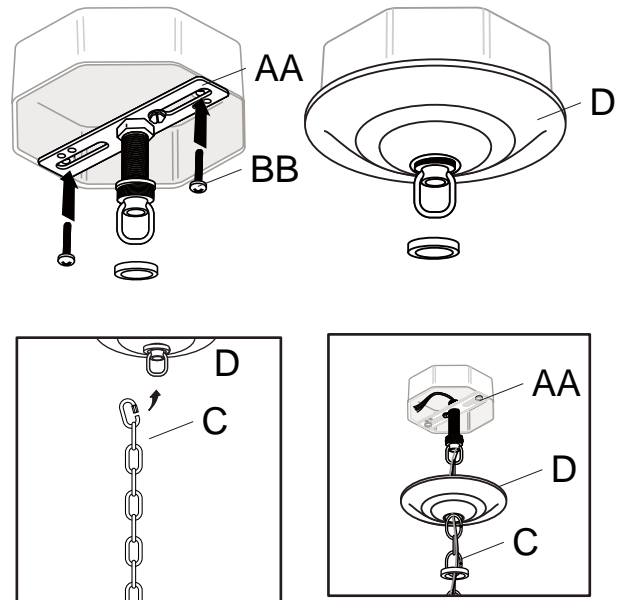
1 Assemble the lighting fixture

- Attach the chain loop (B) to the top of the light fixture (A).
- Secure the chain (C) to the chain loop (B) on the light fixture (A).



2 Attaching the mounting unit and canopy to the junction box

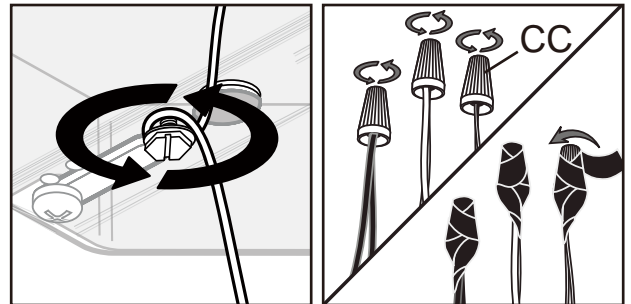
- Attach the mounting unit (AA) to the junction box (not included) with the mounting screws (BB) and remove the pre-installed screw collar ring.
- Place the canopy (D) over the pre-installed screw collar loop on the mounting unit (AA). Turn the screw collar ring until 1/2 of the screw collar loop threads are exposed.
- Secure the chain (C) to the screw collar loop on the mounting unit (AA). Lower the screw collar ring and canopy (D) over the chain (C).
- Weave the electrical wires, ground wires and safety cable through the chain (C), screw collar loop, canopy (D) and through the center of the mounting unit (AA).



NOTE: Ensure the quick connector is fully closed when installing the chain.

3 Making the electrical connections

- Connect the copper wire from the light fixture (A) to the mounting unit (AA) by securing it with the preinstalled ground screw.
- Connect the black to black (power), the white to white (neutral) and copper wire to ground wire with the wire nuts (CC) and secure with electrical tape (not included).

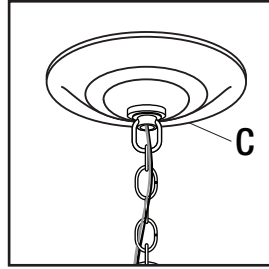


NOTE: If the wires from the fixture are the same color, attach the side with markings or letters to the black (positive) wire and the other to the white (neutral) wire.

Installation (continued)

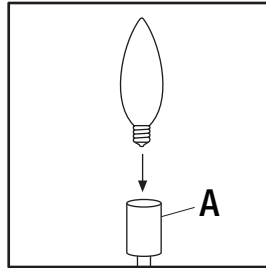
4 Securing the light fixture

- Secure the canopy (C) to the mounting unit (AA) with the screw collar ring.



5 Installing the light bulbs

- Install four E12 candelabra 60-watt bulbs (not included)



Maintenance

- Before attempting to clean the fixture, disconnect the power to the fixture by turning the breaker off or removing the fuse from the fuse box.

Care and Cleaning

- Clean the fixture with a soft, dry cloth.
- Do not use any cleaners with chemicals, solvents, or harsh abrasives.

Troubleshooting

Problem	Possible Cause	Solution
The bulb will not light.	The bulb is burned out.	Replace the light bulb.
	The power is off.	Ensure the power supply is On.
	There is a faulty wire connection.	Check the wiring.
	The circuit breaker is off.	Ensure the circuit breaker is in the On position.
The fuse blows or circuit breaker trips when the light is turned on.	There are crossed wires or the power wire is grounding out.	Check the wire connections. Contact a qualified electrician or call the Customer Service Team at 1-800-986-3460.

HOME DECORATORS COLLECTION

Questions, problems, missing parts? Before returning to the store,
call Home Decorators Collection Customer Service.
8 a.m. - 7 p.m., EST, Monday-Friday, 9 a.m. - 6 p.m., EST, Saturday

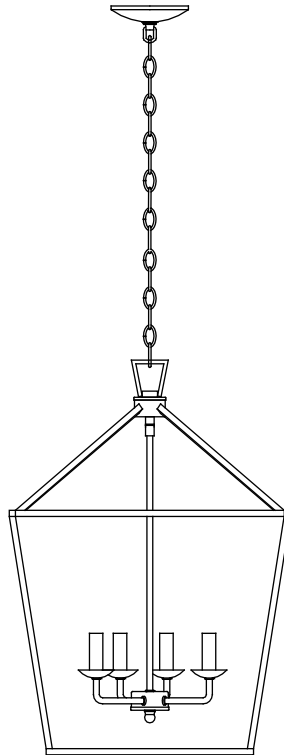
1-800-986-3460

HOMEDEPOT.CA

Retain this manual for future use

GUIDE D'UTILISATION ET D'ENTRETIEN

LUMINAIRE SUSPENDU À 4 AMPOULES



Questions, problèmes, pièces manquantes? Avant de retourner au magasin, appelez le service à la clientèle de Home Decorators Collection
8 h - 19 h, heures normales de l'Est, Lundi-Vendredi, 9 h - 18 h, Samedi.

1-800-986-3460

HOMEDEPOT.CA

MERCI

Nous apprécions la confiance que vous avez placée dans Home Decorators Collection par l'achat de ce luminaire. Nous nous efforçons continuellement de créer des produits de qualité conçus pour améliorer votre maison. Visitez-nous en ligne pour voir notre gamme complète de produits disponibles pour vos besoins de rénovation. Merci d'avoir choisi Home Decorators Collection!

Table des matières

Table des matières	2	Matériel fourni	3
Mesures de sécurité	2	Contenu du paquet	4
Garantie	2	Installation	5
Avant l'installation.....	3	Entretien	7
Planification de l'installation.....	3	Entretien et nettoyage.....	7
Outils requis	3	Dépannage	7

Consignes de sécurité

- Consulter un électricien qualifié pour toute question d'électricité.



ATTENTION: Inspecter la gaine isolante du câble pour s'assurer qu'elle n'a pas été abîmée en cours d'expédition (entailles, signes d'abrasion ou fil de cuivre dénudé). En cas de défaut dans le câble, ne pas tenter une installation. Appeler notre service clientèle au 1-800-986-3460.



AVERTISSEMENT : Avant de commencer à installer ce luminaire ou d'enlever un ancien luminaire, couper l'alimentation électrique du luminaire en désactivant le disjoncteur ou en enlevant le fusible au tableau électrique.

Garantie

Le fabricant garantit que ce luminaire sera dépourvu de défaut de matériel et de fabrication pendant une période de trois (3) ans à partir de la date d'achat. Cette garantie s'applique seulement à l'acheteur initial et seulement aux produits normalement utilisés et entretenus. Si ce produit s'avère défectueux, la seule obligation du fabricant – et votre seul recours – sera la réparation ou le remplacement du produit, au choix du fabricant, à condition que le produit n'ait pas été abîmé suite à une utilisation abusive ou impropre, un accident, des modifications, des altérations, un acte de négligence ou une manipulation impropre. Cette garantie ne s'appliquera à aucun produit qui se trouve avoir été mal installé ou utilisé d'une quelconque manière non conforme aux instructions fournies avec le produit. Cette garantie ne s'appliquera pas à une défaillance du produit suite à un accident, une utilisation abusive, un acte de négligence, une altération, une installation défectueuse ou toute autre panne sans rapport avec du matériel défectueux ou un vice de fabrication. Cette garantie ne s'appliquera pas à la dégradation de la finition sur toute partie du produit – surface et/ou vieillissement climatique notamment – car ceci est considéré comme entrant dans le cadre d'une usure normale. Le fabricant ne garantit pas et rejette tout spécialement toute garantie, expresse ou tacite, d'adaptation à un but particulier, autre que la garantie contenue en ceci. Le fabricant rejette tout particulièrement toute responsabilité et ne pourra pas être tenu pour responsable de pertes ou dommages indirects ou accessoires y compris, mais sans se limiter à ceux-ci, les coûts de main-d'œuvre relatifs au remplacement ou à la réparation dudit produit.

Contact the Customer Service Team at 1-800-986-3460 or visit www.homedepot.ca.

HOMEDEPOT.CA

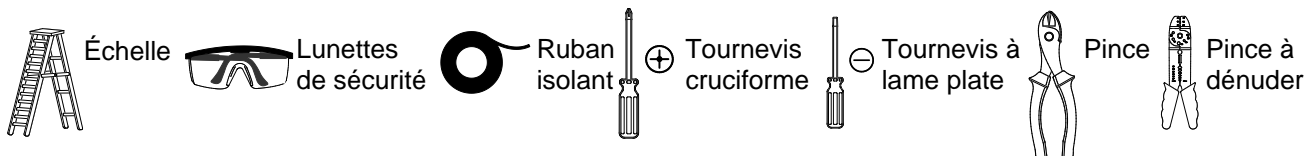
Pour obtenir de l'aide, appelez le 1-800-986-3460.

Avant l'installation

PLANIFICATION DE L'INSTALLATION

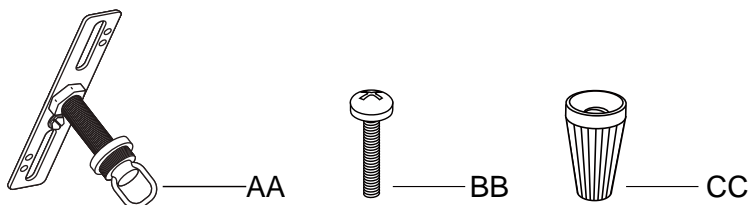
- Lire toutes les instructions avant installation.
- Pour éviter d'abîmer ce produit, le monter sur une surface molle et non abrasive telle que de la moquette ou un carton.
- Conserver le reçu et ces instructions en guise de justificatif d'achat.

OUTILS REQUIS



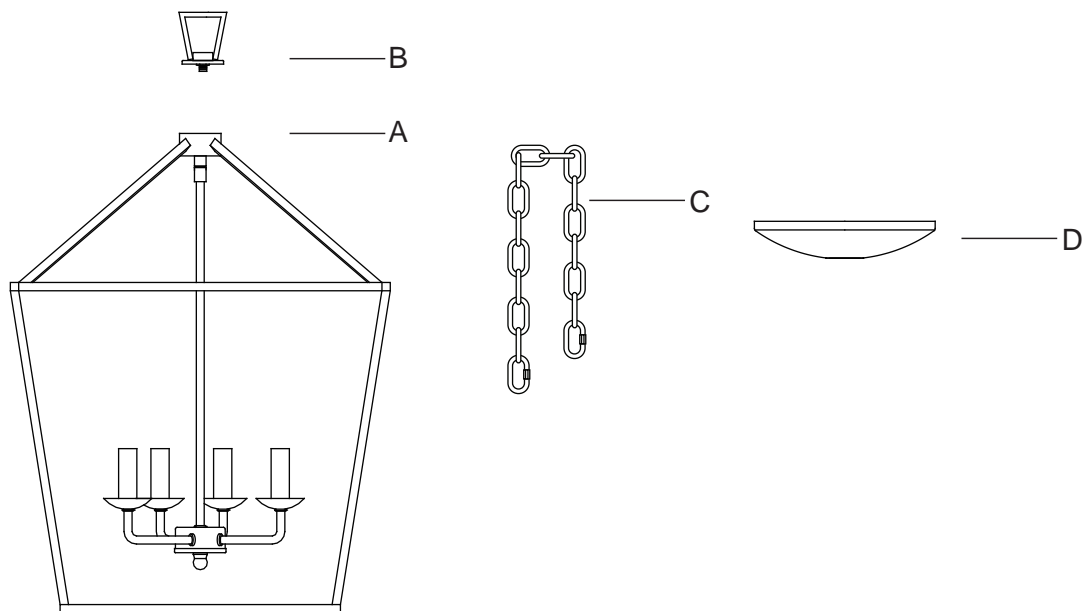
MATÉRIEL FOURNI

 **REMARQUE : Matériel non représenté à l'échelle.**



Pièce	Description	Quantité
AA	Support de montage	1
BB	Vis de boîte de sortie	2
CC	Connecteur de fils	3

CONTENU DU PAQUET

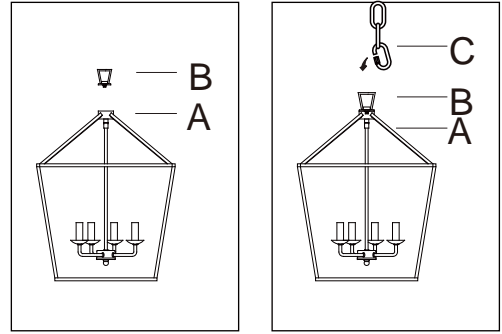


Pièce	Description	Quantité
A	Luminaire	1
B	Boucle de la chaîne	1
C	Chaîne	1
D	Monture	1

Installation

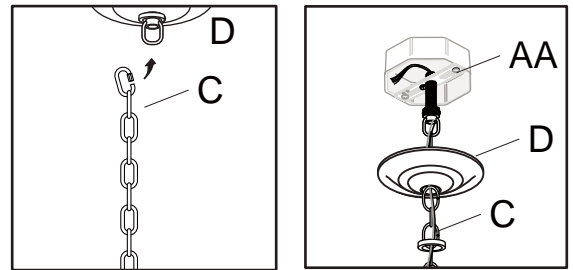
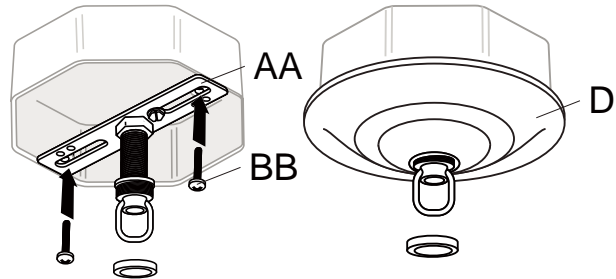
1 Assemblage du luminaire

- Fixez la boucle de la chaîne (B) sur le dessus de l'appareil d'éclairage (A).
- Sécuriser la chaîne (C) à la boucle de la chaîne (B) sur l'appareil d'éclairage (A).



2 Fixation de l'unité de montage à la boîte de jonction

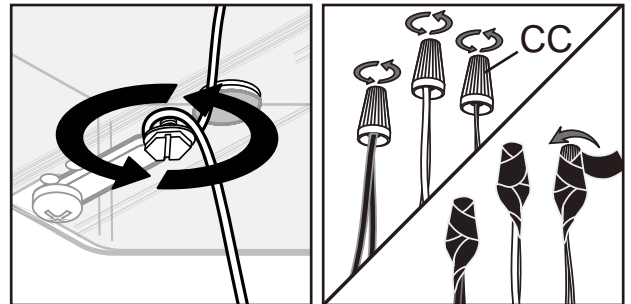
- Fixer le support de fixation (AA) à la boîte de jonction (non incluse) à l'aide des vis de fixation (BB). Puis, retirer la bague de collier à vis préassemblée du support de fixation.
- Placez la canopée (D) sur la boucle de col vis pré installé sur l'unité de montage (AA). Tournez la bague collier jusqu'à 1/2 sur le filetage des vis collier boucle sont exposés.
- Sécuriser la chaîne (C) à la boucle de col vissé sur l'unité de montage (AA). Abaissez la bague collier et la verrière (D) sur la chaîne (C).
- Tisser les fils électriques, le fils de terre et le câble de sécurité par le biais de la chaîne (C), boucle de col vissé, verrière (D) et le centre de l'unité de montage (AA).



NOTE: s'assurer que le raccord rapide est complètement fermé lors de l'installation de la chaîne.

3 Effectuer le raccordement électrique

- Brancher le fil de cuivre du luminaire (A) à l'unité de montage (AA) en le fixant avec les vis de mise à la terre préinstallées.
- Brancher le fil noir au noir (alimentation), le fil blanc au blanc (neutre) et le fil de cuivre au fil de masse avec les capuchons de connexion (CC) et fixer solidement avec du ruban électrique (non inclus).

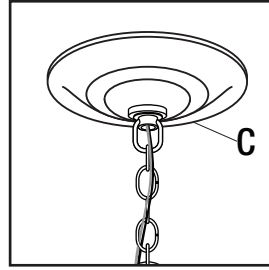


REMARQUE : Si les fils du luminaire sont de la même couleur, fixer le côté avec des marquages ou des lettres identifiant le fil noir (positif) et l'autre au fil blanc (neutre).

Installation (suite)

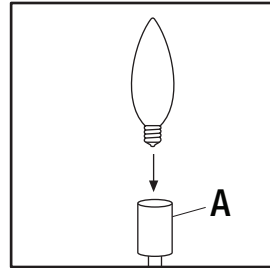
4 Fixation de la monture

- ❑ Fixer solidement la monture (C) au support de fixation (AA) avec la bague de collier à vis.



5 Installer l'ampoule

- ❑ Installer quatre ampoules torchères E12 de 60W (non inclus).



Entretien

- Avant de nettoyer le luminaire, couper l'alimentation électrique du luminaire en désactivant le disjoncteur ou en enlevant le fusible du tableau électrique.

Entretien et nettoyage

- Nettoyer le luminaire avec un chiffon doux et sec.
- Ne pas utiliser de nettoyeurs contenant des produits chimiques, des solvants ou des abrasifs puissants.

Dépannage

Problème	Cause possible	Solution
L'ampoule ne s'allume pas.	L'ampoule est grillée.	Remplacer l'ampoule.
	L'alimentation est coupée.	S'assurer que l'alimentation est activée.
	Il s'agit d'un cordon d'alimentation défectueux.	Vérifier le câblage.
	Le disjoncteur est désactivé.	S'assurer que le disjoncteur est en position de marche.
Le fusible saute ou le disjoncteur se déclenche lorsque la lumière est allumée.	Il y a des fils croisés ou le câble d'alimentation est court-circuité.	Vérifier les connexions des câbles. Contacter un électricien qualifié ou appeler le service à la clientèle au 1-800-986-3460.

HOME DECORATORS COLLECTION

Des questions, des problèmes ou des pièces manquantes? Avant de retourner au magasin, appelez le service à la clientèle de Home Decorators Collection entre 8 et 19 h (heure de l'Est), du lundi au vendredi; entre 9 et 18 h (heure de l'Est), le samedi

1-800-986-3460

HOMEDEPOT.CA

Conservez ce manuel pour une utilisation future.